



Veileder for vurdering av risiko ved arrangement

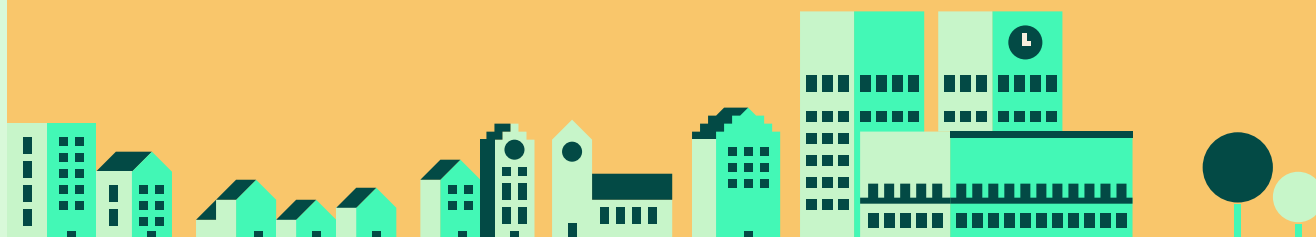


Veileder for vurdering av risiko ved arrangement

Dette dokumentet er ment som en enkel veileder for kartlegging og vurdering av risiko i forbindelse med planlegging av arrangement i Oslo kommune. Veiledningen skal kunne brukes til alle typer arrangement, både innendørs og utendørs - sommer som vinter. For mer informasjon og fordypning anbefales Veileder for sikkerhet ved store arrangementer utgitt av Direktoratet for samfunnssikkerhet og beredskap i 2017.

Som arrangør er du ansvarlig for å ha oversikt over risikobildet på arrangementet og iverksette tiltak for å redusere risikoen. Det bør derfor utarbeides en risikovurdering, også kalt risiko- og sårbarhetsanalyse (ROS).

Risikovurderingen er viktig dokumentasjon for deg som arrangør opp mot eksterne aktører som nødetater og kommune, men bør først og fremst være et arbeids- og rapporteringsverktøy som brukes aktivt for å redusere risiko for å sikre et trygt arrangement for alle involverte.



Risikoarbeid

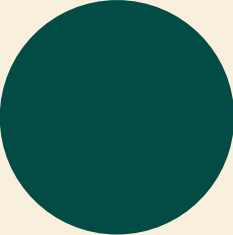
Hva er risiko og risikovurdering?

Risiko er uønskede hendelser som potensielt kan inntreffe, og som vil kunne ha en negativ innvirkning på gjennomføringen av et arrangement. Ofte trekkes sannsynligheten for at en gitt hendelse oppstår, samt konsekvensene av den aktuelle hendelsen, inn i vurderingen av risikonivå.

For å sikre en praktisk tilnærming til arbeidet med risiko, har vi i denne veilederen valgt å fokusere på kartlegging av uønskede hendelser (hva du som arrangør er bekymret for), hva som kan gjøres for å forhindre at noe går galt, og hva som kan gjøres for å redusere omfanget dersom noe galt skjer.

Fremgangsmåte

Som individer, fagpersoner og organisasjoner er vi bekymret for forskjellige ting, og vurderer dem gjerne ulikt - ofte basert på personlige erfaringer, interesser og fagområder. Det kan derfor være hensiktsmessig å gjennomføre flere risikomøter i forskjellige grupper med ulike ansvars- og nøkkelpersoner med spisskompetanse innenfor sitt fagområde/avdeling - eksempelvis scene og sceneteknikk, rigging, kjøkken/catering, sikkerhet, eller transport.



Som utgangspunkt for risikomøte bør alle deltakende stille seg spørsmålet

«Hva frykter jeg at kan skje?»

FINN Identifiser flest mulig bekymringer knyttet til arrangementet	
1	Bruk vedlagte liste som et hjelpemiddel for å sette i gang tankene.
2	Skriv ned alt dere frykter kan skje uten noen form for sensurering. Husk å beskrive bekymringene godt nok til at andre kan forstå dem.
3	Snakk gjennom alle bekymringer i fellesskap.

FOKUSER Velg ut reelle bekymringer innenfor eget ansvarsområde	
4	Velg ut de mest relevante bekymringene for deres arrangement og legg de inn i vedlagt skjema for risikovurdering. (Ta vare på alle de andre punktene i et eget dokument – de kan brukes som dokumentasjon).

FORSTÅ Hvordan kan risiko forebygges og konsekvenser reduseres	
5	Identifiser og gjennomfør forebyggende tiltak for å hindre at hendelsene skal inntreffe.
6	Planlegg tiltak som kan gjennomføres dersom en uønsket hendelse oppstår (beredskap).

For større arrangement kan det være aktuelt å dele inn risikovurderingen i to deler;

- ▶ Overordnet - som tar høyde for risiko som kan true selve gjennomføringen av arrangementet, f.eks. budsjettsprikk, leverandørsvikt eller manglende billettsalg.
- ▶ Gjennomføring - som fokuserer på uønskede hendelser som kan oppstå underveis i arrangementet som f.eks. skade på personell under rigging, ordensforstyrrelser eller gasslekkasje på et kjøkken.

Tips til idémyldring

Denne listen er ment som et hjelpemiddel for gjennomføring av risikomøte for å sørge for at alle faser, områder, målgrupper og verdier blir tatt høyde for i risikoarbeidet. Listen er ikke uttømmende og punktene er ikke nødvendigvis relevante for alle typer arrangement – den må derfor tilpasses etter arrangementets behov.

Når kan det skje:

- › Planlegging
- › Opprigg
- › Dagtid – før arrangement
- › Åpning
- › Under arrangement
- › Avslutning
- › På natten
- › Nedrigg

Hvor kan det skje:

- › Området rundt
- › Foran/bak/på siden av scene/arena
- › Utenfor inngangen(e)
- › På tribune
- › På parkeringsplass
- › Ved toaletter
- › Ved bar/servering

Hvem kan bli rammet:

- › Publikum/deltakere/utøvere/artister
- › Naboer/øvrige befolkning/turister
- › Ansatte/innleide/sponsorer/andre virksomheter

Hva kan bli rammet:

- › Liv og helse
- › Miljø
- › Gjennomføringsevne
- › Nøkkelpersoner og kompetanse
- › Kommunikasjonsevne
- › Økonomiske verdier
 - Omsetning
 - Utstyr
 - Eiendom
 - Infrastruktur
- › Omdømme



Veilederen er utarbeidet av S Plan for Oslo kommune 2024, V 1.0

Grafisk design/illustrasjon: UKE, konsulenttenester
konsulenttenester@uke.oslo.kommune.no



Oslo

Skjema for risikovurdering

Arrangement Arrangør Dato

Fagområde Versjon

Hva frykter du kan skje	I hvilken fase av arrangementet kan hendelsen inntreffe	Hvor på arrangementsområdet kan hendelsen inntreffe	Hva skal gjøres for å unngå at det skjer?	Hva gjør vi om det skjer?	Ansvarlig	Frist	Status
Sykdom blant nøkkelpersoner grunnet for høy arbeidsbelastning	Planlegging		<ul style="list-style-type: none"> Tilstrekkelig bemanning Tydelige rollebeskrivelser og arbeidsfordeling Klausuler i kontrakter om at leverandører forplikter seg til å følge arbeidsmiljøloven og tilhørende forskrifter 	Delegere oppgaver	Arrangementssjef	Dato	Implementert
Midlertidige konstruksjoner som gjerder, telt og scene velter eller rives ned grunnet kraftig vind	Rigg	Alle områder	<ul style="list-style-type: none"> Utrede hva de ulike midlertidige konstruksjoner tåler av vindstyrke Utrede hvilke sikringstiltak leverandørene av midlertidige konstruksjoner har 	<ul style="list-style-type: none"> Sikre området Forsikring 	Riggleder		Ikke påbegynt
Personer uten billett slipper inn på arrangementsområdet	Gjennomføring	Innslipp	<ul style="list-style-type: none"> Sikre arrangementsområdet med gjerder og/eller vektene Opplæring av personell i adgangskontroll 	<ul style="list-style-type: none"> Bruk av armbånd som billett kan gjøre det mulig å identifisere de som har sneket seg inn 	Sikkerhets ansvarlig		Påbegynt